



 AGRARTECHNIK & MODULARE ROHRSYSTEME -  
UNSERE LÖSUNGEN FÜR DEN NACHERNTEBEREICH

 AGRICULTURAL TECHNOLOGY & MODULAR PIPEWORK -  
OUR SOLUTIONS FOR THE POST-HARVEST SECTOR



LIEBE KUNDEN UND PARTNER,

Seit mehr als 110 Jahren fertigen wir hochwertige Produkte und stehen unseren Kunden weltweit unter dem Slogan „Wir meistern Metall“ im Bereich Agrartechnik zur Verfügung.

Angefangen mit der Serienfertigung von Rohren für landwirtschaftliche Zwecke hat sich der Bereich Getreidenachertetechnik stetig weiterentwickelt. Unsere Lösungen für Getreidelagerung, Getreidebelüftung, Getreidereinigung und Getreidetrocknung sind heute weltweit im Einsatz.

Unser engagiertes Vertriebsteam begleitet Sie dabei von der ersten Anfrage bis zur erfolgreichen Umsetzung Ihres Projekts. Mit fachkundiger Beratung, individueller Betreuung und zuverlässigem Service stehen wir Ihnen jederzeit zur Seite. Gemeinsam mit Ihnen finden wir die passende Lösung, damit Sie langfristig von unseren Produkten profitieren.

DEAR CUSTOMERS AND PARTNERS,

For over 110 years, we have been manufacturing high-quality products and serving our customers worldwide under the slogan 'Wir meistern Metall' (We master metal) in the field of agricultural technology.

We started with the series production of pipes for agriculture and are constantly evolving with the ever-growing field of grain harvesting. Our solutions for grain storage, ventilation, cleaning and drying are now used all over the world.

Our dedicated sales team will support you from your initial enquiry to the implementation of your project. Thanks to expert advice, personalised support and reliable service, we are at your side every step of your project. Together, we will find the right solution for your needs so that you can enjoy the long-term benefits of our products.

Helmut Keck

Peter Schmelzer



## LAGERTECHNIK

## STORAGE TECHNOLOGY

Für eine vernünftige und problemlose Lagerung Ihres Getreides bieten wir in den Bereichen Flachlagertechnik und Silolagertechnik vielseitige Möglichkeiten der Lagerung an. Mit der Schmelzer Lagertechnik können Sie perfekte Lagerbedingungen sicherstellen.

We offer a wide range of flat and silo storage so that you can easily store your grain without any problems. Thanks to Schmelzer storage possibilities, you can ensure storage conditions that perfectly suit to your grain.



### Modulwand

- aus Trapezblech
- verzinkter Rahmen
- verschiedene Schottvarianten

Varianten:

Höhe	Breite
4m	1,10 / 2m
5m	0,90 / 1,65/ 2,4m

### Modular wall

- made of trapezoidal sheet metal
- zinc-plated frames
- different types of bulkhead

Variants:

Height	Width
4m	1,10 / 2m
5m	0,90 / 1,65/ 2,4m



### Dammwand

- Baukastenprinzip
- verzinktes Wandblech
- verschiedene Torvarianten
- verschieden Varianten bis max. Höhe 7,5m

### Dam wall

- modular design
- zinc-plated wall panels
- different door types
- different variants up to max. height 7,5m



### Mobile Trennwand

- zur Unterteilung im Flachlager
- Schütthöhe bis 3m

Varianten:

- Typ L1
- Typ L2
- Typ T1
- Typ T2
- Typ L2TBR
- Typ L2E
- Typ T

### Mobile wall

- for subdivision in flat storage
- standard dumping height 3m

Variants:

- Typ L1
- Typ L2
- Typ T1
- Typ T2
- Typ L2TBR
- Typ L2E
- Typ T

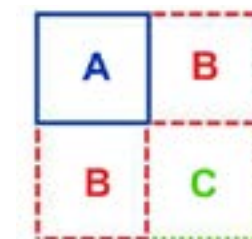


### Viereckzellen

- Modulbauweise
- verzinkt

Varianten:

- Typ A
- Typ B
- Typ C



### Modular wall cells

- modular system
- galvanized components

Variants:

- Typ A
- Typ B
- Typ C



### Verladesilo

- Modulbauweise
- für den Außenbereich
- Größe: 60m³

### Transit silo batch

- modular system
- suitable for outdoor use
- size: 60m³



### Vario-Silo

- aus feuerverzinktem Stahl
- modulares System
- Bodentrichter mit 60° Neigung und Standardauslauf mit 150mm

Varianten:

- Typ ED1
- Typ ED3
- Typ ED5
- Typ ED7
- Typ ED9
- Typ ED1H
- Typ ED3H

### Vario-Silo

- hot-dip galvanized steel
- modular system
- floor funnel with 60° incline and standard outlet with 150mm

Variants:


- Typ ED1
- Typ ED3
- Typ ED5
- Typ ED7
- Typ ED9
- Typ ED1H
- Typ ED3H






## BELÜFTUNGSTECHNIK

## VENTILATION TECHNOLOGY

 Getreide ist ein lebendiges Gut – mit unserer Schmelzer Belüftungstechnik garantieren wir Ihnen professionelle Lösungen und Systeme, um eine optimale und möglichst lange Lagerung Ihres Getreides und Schüttguts sicherzustellen.

 Cereals are a living product. Thanks to our Schmelzer ventilation technology, we offer professional solutions and systems to ensure optimal and sustainable storage of your cereals and bulk products.



### Unterflurbelüftung

- sendzimirverzinkt
- Materialstärke 1mm

Varianten:

- Länge: 0,50m
- Länge: 1m
- Länge: 2m

### Underfloor ventilation

- sendzimir galvanized
- thickness 1mm

Variants:

- Length: 0,50m
- Length: 1m
- Length: 2m



### Belüftungssäulen

- saugend einsetzbar
- Lagerhöhe 5m
- geeignet für Minimalbelüftung

Varianten:

- Ø 150mm
- Ø 200mm

### Ventilation lances

- suction fan
- storage height up to 5m
- suitable for minimal ventilation

Variants:

- Ø 150mm
- Ø 200mm



### Belüftungsspeere

- saugend und/oder drückend einsetzbar

Varianten:

Typ	Motor-leistung	Luft-leistung
Air-Whisper	0,15kW	250m³/h
Air-Whisper Max	1,1kW	2000m³/h
Air Lance	1,5kW / 2,2kW	2500m³/h
Air Lance Economic	1,1kW / 1,5kW / 2,2kW	2000m³/h

### Ventilation spears

- suction and/ or pressure fan

Variants:

Typ	Motor power	air flow
Air-Whisper	0,15kW	250m³/h
Air-Whisper Max	1,1kW	2000m³/h
Air Lance	1,5kW / 2,2kW	2500m³/h
Air Lance Economic	1,1kW / 1,5kW / 2,2kW	2000m³/h



### Halbrundkanäle

- max. Schütthöhe Flachlager 12m
- max. Schütthöhe Rundsilo 20m
- verschiedene Lochungen

Varianten:

- für Getreide
- für Hackschnitzel
- für Kartoffel
- für Raps
- unperforiert
- teilperforiert

### Semi-circular ducts

- flat storage dumping height up to 12m
- silo storage dumping height up to 20m
- different perforations

Variants:

- for grain
- for wood chips
- for potatoes
- for rapeseed
- perforated
- unperforated



### Teleskopbelüftungsrohr

- inkl. Zugseil
- Luftaustrittsfläche 22%
- beschüttbar bis 5m Höhe

Varianten:

- Länge 4m - 30m
- Typ 4-20 -> Schlauchanschluss Ø300
- Typ 22-30 -> mit Übergang auf Schlauchanschluss Ø300 oder Ø400

### Telescope ventilation pipe

- including extension cable
- air outlet area 22% of the total length
- loadable up to 5m high

Variants:

- Length 4m - 22m
- Type 4-20 -> Hose connection Ø300
- Type 22-30 -> with adapter to hose connection Ø300 or Ø400



### Ventilatoren

- verschiedene Übergänge

Varianten:

- Air-Jet LC
- Air-Jet ASAJG
- Axialventilator
- Radialventilator LC T

### Fans

- different transitions

Variants:

- Air-Jet LC
- Air-Jet ASAJG
- Axial Fan
- Radial Fan LC T

Mit den Reinigern der Firma Schmelzer steht Ihnen die Welt der großen Durchsätze offen. Die Reinigungsleistungen reichen von 20 bis 120t/h. Dabei stehen ebenfalls passende Zykclone zur Reinigung der Luft zur Verfügung.

Grundlage für jede Reinigung auf Basis eines Windsichters ist die sogenannte Schwebegeschwindigkeit. Sie gibt Aufschluss darüber, ab welcher Luftgeschwindigkeit ein Korn zu Schweben beginnt. Dabei ist es wichtig, diejenige Schwebegeschwindigkeit am Reiniger einzustellen, ab der die unerwünschten Bestandteile schweben, das Gut gerade noch nicht. Die Einstellung ist mit einer optionalen Klappe möglich. Ebenso kann ein Frequenzumrichter verwendet werden.

Schmelzer cleaners open the door to high productivity rates. Cleaning performance ranges are from 20 to 120 t/h. Suitable cyclones for air cleaning are also available.

The basis of any cleaning using an air separator is the suspension speed. This indicates the speed at which a grain begins to float. It is important to set the cleaner to the suspension speed at which unwanted components float, but not yet the product. The setting can be adjusted using an optional valve. A frequency converter can also be used.



#### Zyklon mit Filter

- keine bewegten Bauteile
- keine Verstopfungsgefahr
- einfacher Aufbau
- optimierter Zyklon
- sendzimirverzinkt

#### Varianten:

- ZZ20
- ZZ40
- ZZ60
- ZZ80
- ZZ100
- ZZ120

#### Cyclon with filter

- no moving parts
- no risk of blockage
- high separation rate
- optimized cyclone
- sendzimir galvanized

#### Variants:

- ZZ20
- ZZ40
- ZZ60
- ZZ80
- ZZ100
- ZZ120



#### ZZ mit Schnecke

- Reiniger in Kombination mit Förderschnecke
- 20 und 40 t/h Durchsatz
- Inkl. Zyklon
- Lackierte Ausführung

#### ZZ with screw conveyor

- mobile Grain cleaner with screw conveyor
- productivity 20 and 40 t/h
- with cyclone
- painted



#### ZZeparator mit Zyklon

- keine Verstopfungsgefahr
- einfacher Aufbau
- abgestimmter Ventilator
- optimierter Zyklon

#### Varianten:

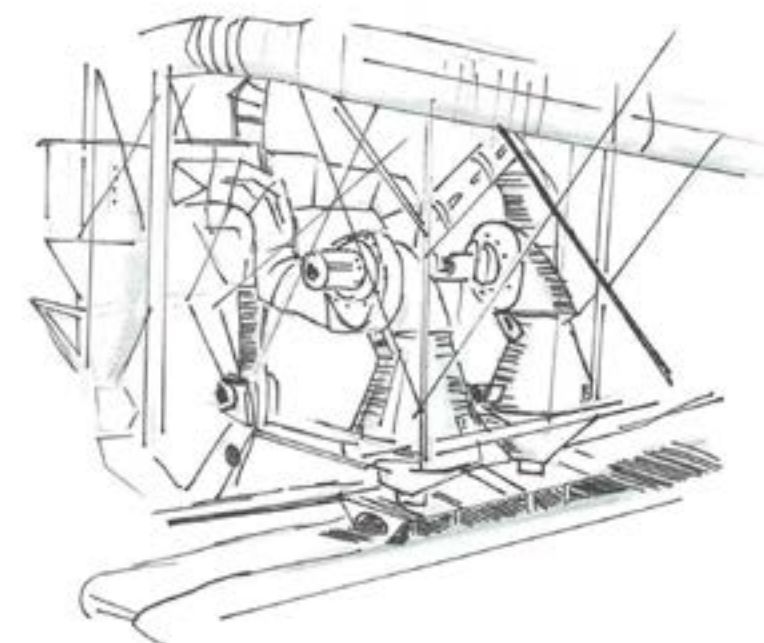
- ZZ20
- ZZ40
- ZZ60
- ZZ80
- ZZ100
- ZZ120

#### ZZeparator with cyclon

- no risk of blockage
- easy assembly
- appropriate fan
- optimised cyclone

#### Variants:

- ZZ20
- ZZ40
- ZZ60
- ZZ80
- ZZ100
- ZZ120





🇩🇪 Für die Trocknung stehen Ihnen bei der Firma Schmelzer unterschiedlichste Komponenten zur Verfügung. Durch unsere Technologie können wir passgenaue Konzepte für die individuellen Anforderungen erstellen.

🇬🇧 Schmelzer offers a wide range of products for drying. Thanks to our technology, we develop precised concepts to meet your individual requirements.



🇩🇪 Wärmetauscher

- Ausführung Kupfer- Aluminium
- Vorlauftemperatur: 80° C
- Rücklauftemperatur: 60° C

Varianten:

- 100 / 150kW
- 200 / 300kW
- 400 / 500 / 650kW

🇬🇧 Heat exchanger

- copper-aluminum version
- flow temperature: 80° C
- return temperature: 60° C

Variants:

- 100 / 150kW
- 200 / 300kW
- 400 / 500 / 650kW



🇩🇪 Heat Box

- komplette Wärmetauscher-Einheit für den Außenbereich

Varianten:

- 100kW
- 150kW
- 200kW
- 250kW
- 300kW
- 400kW
- 500kW
- 650kW

🇬🇧 Heat Box

- complete heat exchanger unit for outdoor installation

Variants:

- 100kW
- 150kW
- 200kW
- 250kW
- 300kW
- 400kW
- 500kW
- 650kW



🇩🇪 Air Box

- Box zum Belüften und Trocknen von Getreide und Saatgut
- 2 befüllte Boxen stapelbar
- Trichter aus Streckgitter (0,8mm), Lochblech (1,5mm) oder unperforiert

Varianten:

- Typ 0,7
- Typ 1,0
- Typ 1,1
- Typ 2,3
- Typ 3,2

🇬🇧 Air Box

- Box for ventilation and drying of grain and seed
- 2 filled boxes stackable
- hopper available made of expanded metal (0,8mm), perforated plates (1,5mm) or unperforated

Variants:

- Typ 0,7
- Typ 1,0
- Typ 1,1
- Typ 2,3
- Typ 3,2



🇩🇪 Trocknungsboden

- befahrbar
- rapstauglich
- nachträglich einbaubar
- keine Kanten im oberen Bereich
- ohne Unterbau
- Korrosions- und Witterungsbeständigkeit
- Sehr hohe Luftmengen für die Trocknung möglich
- Material aus verzinkten Stahl- oder Edelstahlblechen

🇬🇧 Drying Floor

- navigable
- suitable for rapeseed
- subsequent installation possible
- no edges in the upper section
- without supporting construction
- corrosion and weather resistance
- very high air volumes for drying possible
- material made of galvanized steel or stainless steel sheets



🇩🇪 Heuballentrocknung

- kompakte & modulare Bauweise
- verzinktes Stahlblech
- Hoher Wirkungsgrad und damit geringerer Energieverbrauch des Ventilators

🇬🇧 Hay bale drying

- compact & modular construction
- galvanized steel sheet
- high efficiency of the fan and reduction of energy consumption



🇩🇪 Rührschnecke

- Kombinationsmöglichkeit von Rührschnecke mit vollflächigen Belüftungsböden
- Homogenisierung von großen Lagerzellen
- Verringerung von Druckverlusten
- Effizientere Belüftung und Trocknung
- Für alle Körnerfrüchte geeignet
- Variable Anwendung durch einfache Steuerung mit verstellbarem Endschalter
- maximale Traversenlänge von 12m
- max. Höhe: 4m

🇬🇧 Mixing conveyor

- combination option of Spiral mixer with full-surface aeration floor
- homogenization of large storage cells
- reduction of pressure losses
- more efficient ventilation and drying
- suitable for all grains
- variable application through simple control with adjustable limit switch
- maximum traverse length of 12m
- max. height: 4m



Bei der Getreidelagerung ist es wichtig alle Parameter zu erfassen, die für eine richtige Lagerung und Belüftung des Ernteguts wichtig sind. Die verschiedenen Hilfsmittel runden unser Programm der Silolagerung perfekt ab.

It is important to consider all relevant parameters to ensure proper storage and ventilation of the harvest. Various accessories perfectly complete our range of products for silo storage.



#### Silomanager AW - Control

- Energieeinsparung durch angepasste Belüftung
- Steuerung, Ventilatoren und Lagersilos aus einer Hand
- Messwerterfassung in mehreren Schichtebenen der Schüttung
- Individuelle Verlängerung und einfacher Transport der Messstäbe
- Einfache Montage/Demontage durch Steckverbindung in den Verlängerungen
- Einfaches Plug-and-Play-System auch für Kühlgeräte verwendbar

#### Silomanager AW - Control

- energy savings through adapted ventilation
- control system, fans and storage, a single supplier for everything
- measurement at several levels of the grain
- individual extension and easy transport of the measuring rods
- easy assembly/disassembly thanks to plug connections in the extensions
- simple plug-and-play system
- can also be used for cooling units



#### Air Flow

- keine elektrischen Bauteile
- einfachste Handhabung und Ablesbarkeit
- sehr genaue Skalierung
- kostengünstiges Messmittel

#### Varianten:

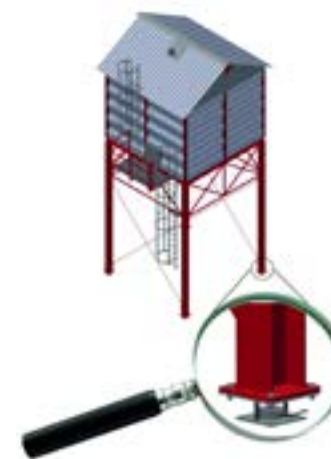
- Trichter 1
- Trichter 2
- Trichter 3
- Trichter 2/3
- Trichter 3/3

#### Air Flow

- no electrical components
- easy handling and readability
- precise scaling
- cost effective measuring instruments

#### Variants:

- hopper 1
- hopper 2
- hopper 3
- hopper 2/3
- hopper 3/3



#### Wägezellen

- Integrierte Abhebesicherung
- Extrem unempfindlich gegen Seitenkräfte und Abhebemomente
- Mittige frei-pendelnde Krafteinleitung
- Überlastfest 150%

#### Varianten:

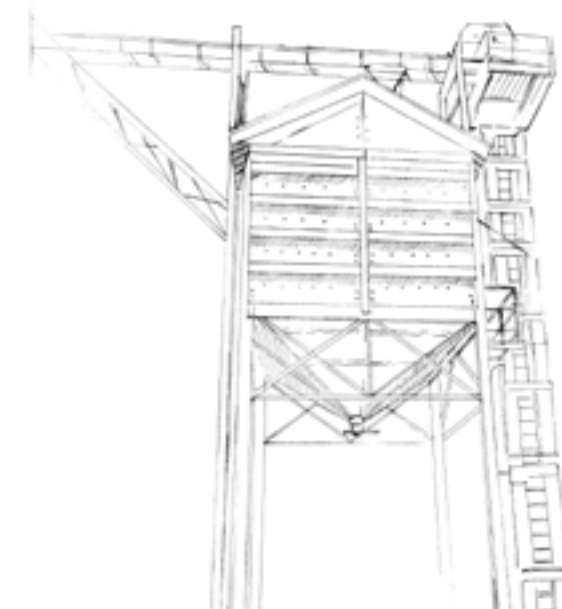
- SWZ 5
- SWZ 10
- SWZ 30

#### Load cells

- integrated lift-off protection
- extremely insensitive to lateral forces and lifting moments
- central free-swinging force introduction
- overload proof 150%

#### Variants:

- SWZ 5
- SWZ 10
- SWZ 30





## MODULARE ROHRSYSTEME

## MODULAR PIPEWORK SYSTEMS

Unser modulares Rohrsystem ermöglicht individuelle Systeme, da alle Rohre und Formstücke zueinander kompatibel sind. Durch das Baukastensystem kann ihr Rohrsystem beliebig erweitert werden. Unsere Katalogartikel sind Lagerware und jederzeit schnell lieferbar. In unserem Portfolio haben wir sowohl längs- als auch spiralgeschweißte Rohre. Unser Rohrsystem besticht durch die Schmelzer Bördelkante, welche ermöglicht, dass die Rohrteile eng und passgenau zusammensitzen.

Our modular piping system allows you to create individual systems, as all pipes and fittings are compatible with each other. Thanks to the modular system, your piping can be expanded as necessary. The catalogue items are in stock and can be delivered at any time. Our range includes longitudinally welded and spiral welded pipes. Our pipes have special folded edges, which ensure a tight and precise connection between the different pipe components.



### APS Rohre

- abriebfestes Rohr
- Modulbauweise
- Auskleidung mit Polyethylen
- 10-fache Rohrstandzeit

#### Varianten:

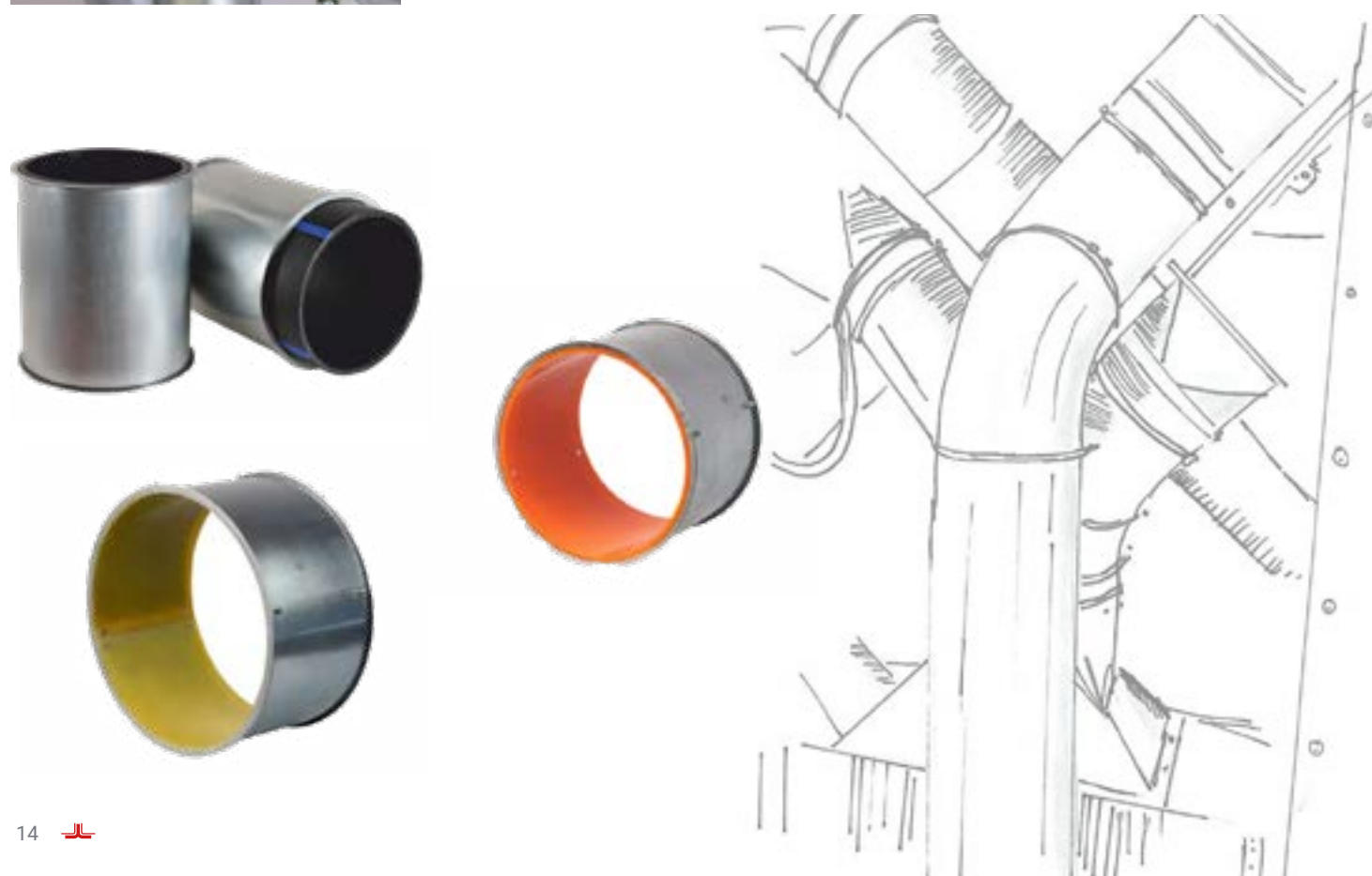
- APS
- Super APS
- Super APS Food

### APS Pipes

- abrasion-resistant pipe
- modular design
- polyethylene lining
- 10 times longer pipe service life

#### Variants:

- APS
- Super APS
- Super APS Food



### ASW Rohre

- Schmelzer Bördelkante
- absolut runde Geometrie der Rohre
- innen kalibriert
- leichte Montage

#### Varianten:

- gerade Rohre
- Segmente
- Abzweige
- Übergänge
- Klappen
- Klappkästen
- Schieber

### ASW Pipes

- schmelzer flanged edge
- superior roundness
- calibrated inside
- easy assembly

#### Variants:

- straight tubes
- segments
- fork pieces
- transitions
- valves
- two way valves
- slider







### 🇩🇪 Spiralgeschweißte Rohre

- große Spannweiten ohne Unterstützung möglich
- absolut runde Geometrie des Rohres
- kein Verzug durch Längs- und Quernähte
- weniger Verbindungsstellen durch Rohrlängen bis zu 12m

Varianten:

- Helix
- Helix AIR

### 🇬🇧 Spiral welded pipes

- large spans without support
- superior roundness
- no deformation due to longitudinal and cross seams
- fewer connection points through custom-fit pipe lengths up to 12m

Variants:

- Helix
- Helix AIR



### 🇩🇪 Rohrverbindungen

- verschiedene Durchmesser
- verzinkt

Varianten:

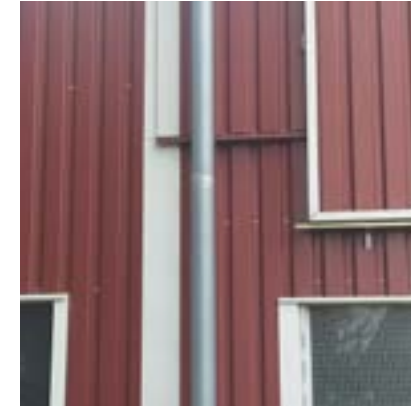
- Spannringe
- Schnellspannringe
- Gebläserohrschnellspannring
- Flansche
- geteilter Flansch

### 🇬🇧 Pipe connections

- different diameters
- sendzimir galvanized

Variants:

- clamping rings
- quick release clamping ring
- quick release clamping ring for pipes with beaded flange
- flanges
- split flange with sealing GS Connect



### 🇩🇪 Gebläserohre

- einfache und flexible Installation
- absolut runde Geometrie
- Wulstverbindung
- sendzimirverzinkt
- längsgefalzt
- für Heu, Stroh, Silage

Varianten:

- gerades Rohr
- Bogen
- Rohrreduzierung

### 🇬🇧 Pipes with beaded flange

- easy and flexible assembly
- superior roundness
- beaded flange connection
- sendzimir galvanized
- horizontal folded
- for hay, straw and silage

Variants:

- straight tubes
- pipe bend
- pipe reduction



### 🇩🇪 Körnerrohre

- absolut runde Geometrie
- Klammerverbindung
- innen kalibriert
- sendzimirverzinkt
- korrosionsbeständige Folien-schweißnaht

Varianten:

- gerades Rohr
- Bogen
- Klappkasten
- Übergang

### 🇬🇧 Pipe system for pneumatic grain transport

- superior roundness
- clamp connection
- calibrated inside
- sendzimir galvanized
- corrosion-resistant foil weld

Variants:

- straight tubes
- pipe bend
- two way valves
- transitions



## 60°- KLAPPKASTEN

Der 60° Klappkasten zeichnet sich durch erhöhte Dichtheit bei kleineren Schüttgütern aus. Die Inspektionsklappe ermöglicht einen Einblick ins Innere und die innenliegende Gummidichtung sorgt für eine zuverlässige Abdichtung. Das Produkt ist mit zwei verschiedenen Übergängen erhältlich, entweder als Rohrklappkasten oder als Deckenklappkasten, wobei beide Varianten auf einem identischen Grundkörper basieren. Dies ermöglicht eine einfache Anpassung an verschiedene Einbausituationen. Der Klappkasten ist in den Durchmessern 200, 250 und 300 mm (150mm auf Anfrage) verfügbar. Zusätzlich sind modulare Anbausätze in den Ausführungen Hand-, Elektro- und Pneumatiktrieb erhältlich. Diese lassen sich sowohl links als auch rechts montieren und bieten durch ihre Drehbarkeit höchste Flexibilität bei der Installation.

- ✓ Auslaufwinkel 60°
- ✓ rapsdicht
- ✓ mit innenliegender Gummidichtung
- ✓ zwei verschiedene Übergänge
- ✓ Durchmesser: 200mm, 250mm, 300mm (150mm auf Anfrage)
- ✓ Modulare Anbausätze: Hand, Elektro, Pneumatik, Links und rechts montierbar, drehbar
- ✓ Ausführung: Decken und Rohrklappkasten mit gleichem Grundkörper

## TWO WAY VALVE 60°

The two way valve 60° is characterised by increased sealing for small bulk products. The inspection hatch allows you to see inside, and the internal rubber seal ensures reliable sealing. This item is available with two different transitions, either as a two way symmetrical valve or as a two way asymmetrical valve, both variants having an identical base body. This allows an easy adaptation to different installations. The distributor is available in diameters of 200, 250 and 300 mm (150 mm on request). In addition, modular kits are also available in manual, electric and pneumatic versions. These ones can be mounted on the left or right, offering maximum flexibility during installation thanks to their ability to rotate.

- ✓ Outlet angle 60°
- ✓ Rapeseed-proof
- ✓ With internal rubber seal
- ✓ Two different transitions
- ✓ Diameter: 200mm, 250mm, 300mm (150mm on request)
- ✓ Modular mounting kits: manual, electric, pneumatic, left and right mountable, rotatable
- ✓ Design: two-way asymmetrical valve and two-way symmetrical valve with the same basic body



## CONTAINERRÜHRSCNECKE

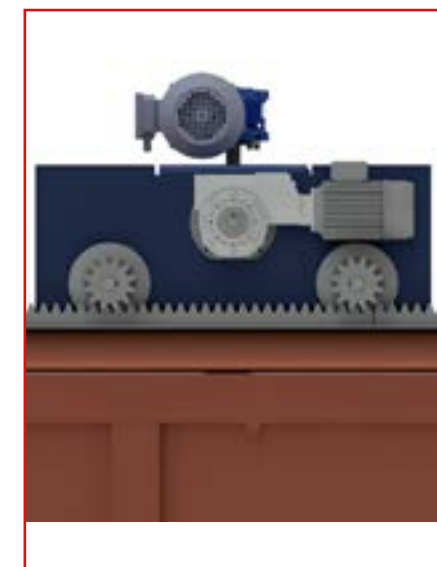
Unsere neu entwickelte Containerrührschnecke überzeugt durch höchste Effizienz und praxisgerechtes Design. Vier angetriebene Schnecken mit einem Durchmesser von 160 mm sorgen für eine optimale und gleichmäßige Durchmischung des Materials. Dank abklappbarer Abdeckkästen sind alle wartungsrelevanten Komponenten bequem zugänglich – schnell, einfach und sicher. Ein gemeinsamer Motor treibt beide Seiten synchron an und verhindert so zuverlässig jede Schräglage. Die innovative Kombination aus lose geführter linker und fixierter rechter Seite ermöglicht das Ausgleichen eines Container-Ausbauchens bis zu 10 cm – flexibel und robust zugleich. Der bewährte, formschlüssige Antrieb über Zahnrad und Zahnstange garantiert einen zuverlässigen Vortrieb ohne Schlupf – langlebig, kraftvoll und wartungsarm.

- ✓ Breite passend für Standardcontainer ca. 2,3m
- ✓ Länge kann flexibel an Container angepasst werden
- ✓ Stromaufnahme: ca. 3kW
- ✓ 500mm Abstand zwischen den Schnecken
- ✓ Ca. 30min. um einen 6m Container einmal zu durchrühren
- ✓ Ausgleich von Containerausbauchen bis zu 10cm

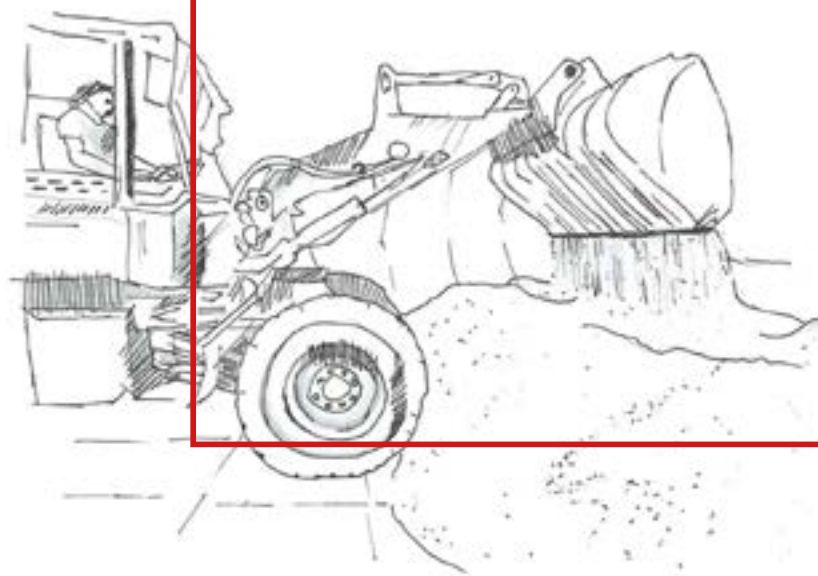
## CONTAINER SCREW CONVEYOR

Our newly developed container agitator screw impresses with its maximum efficiency and practical design. Four driven screws with a diameter of 160 mm ensure optimal and uniform mixing of the material. Thanks to hinged cover boxes, all maintenance-relevant components are easily accessible – quickly, easily, and safely. A shared motor drives both sides synchronously, reliably preventing any tilting. The innovative combination of a loosely guided left side and a fixed right side allows for the compensation of container bulging of up to 9–10 cm – flexible and robust at the same time. The proven, form-fitting drive via gear wheel and rack guarantees reliable propulsion without slippage – durable, powerful, and low-maintenance.

- ✓ Width suitable for standard containers approx. 2.3 m
- ✓ Length can be flexibly adapted to containers
- ✓ Power consumption: approx. 3 kW
- ✓ 500mm distance between the auger
- ✓ Approx. 30 min. to stir through a 6 m container once
- ✓ Compensation of up to 10 cm width tolerance







**Alle unsere Produkte finden Sie im  
Onlineshop unter [a-schmelzer.de](https://a-schmelzer.de)**



**You can find all our products in our  
online shop at [a-schmelzer.de](https://a-schmelzer.de)**



Ambros Schmelzer & Sohn GmbH & Co. KG  
Dr. Zimmer-Str. 28 - 30  
D-95679 Waldershof

+49 (0) 9231 / 97920  
+49 (0) 9231 / 72697

[info@a-schmelzer.de](mailto:info@a-schmelzer.de)  
[www.a-schmelzer.com](https://www.a-schmelzer.com)

Stand: 10/2025

 **seit 1913**  
**schmelzer**  
**WIR MEISTERN METALL**

 /schmelzer.metall

 Ambros Schmelzer & Sohn

 ambros\_schmelzer