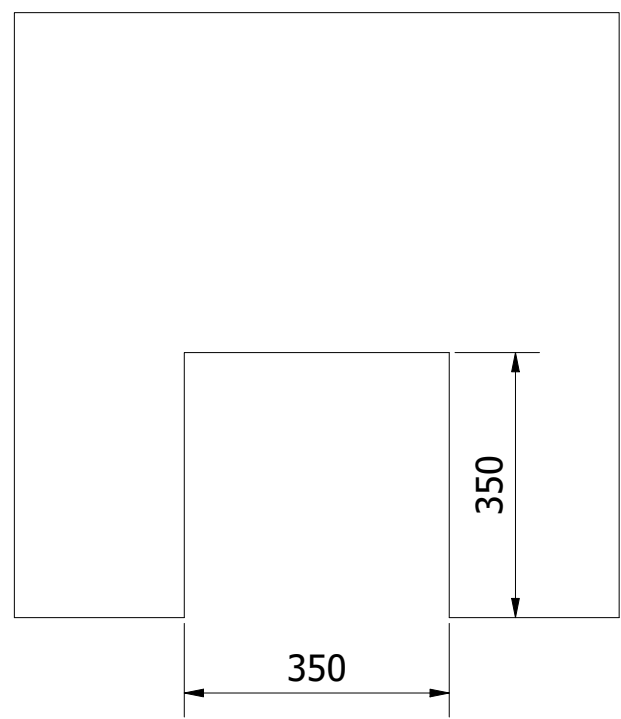


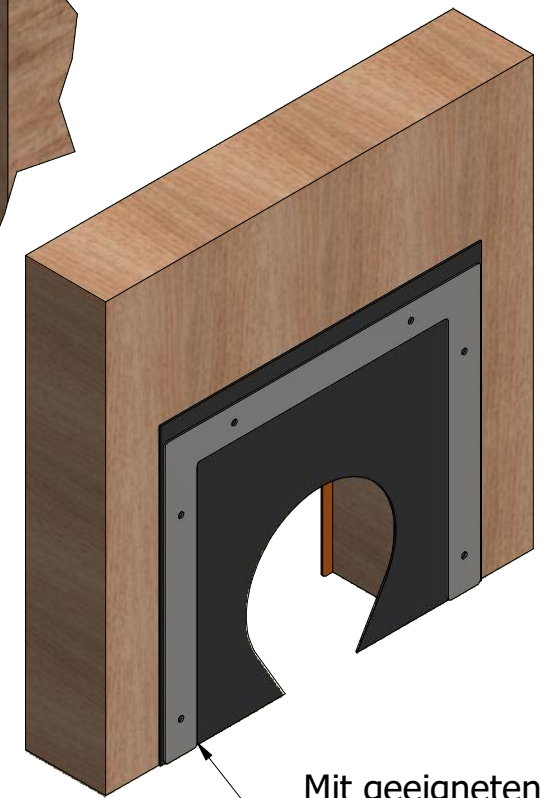
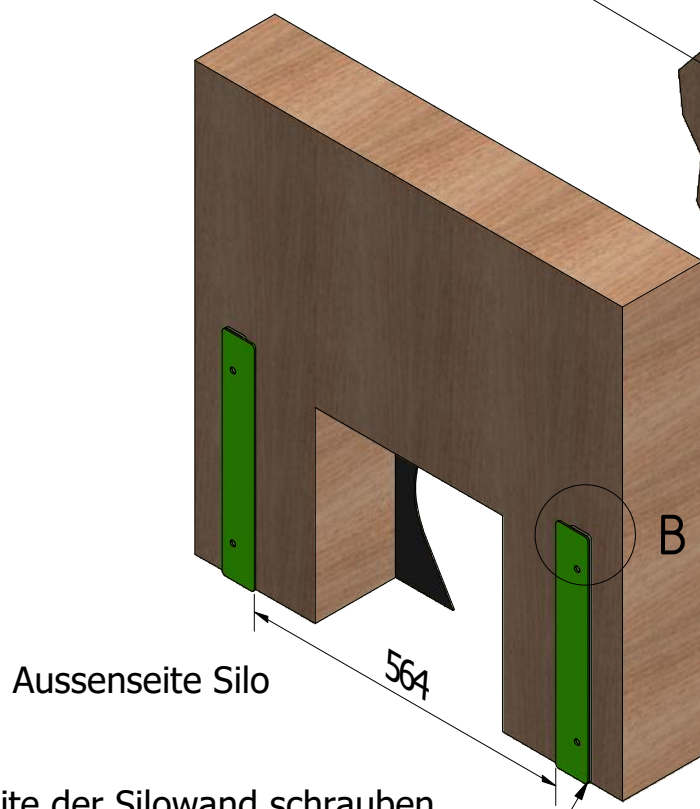
Silowandausschnitt:



Außeres Blech b=60mm

Inneres Blech b=40mm

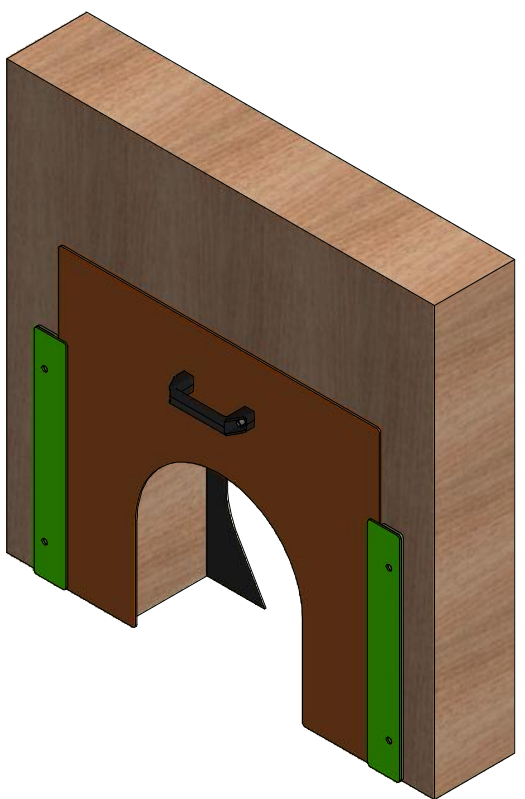
B (1 : 2)



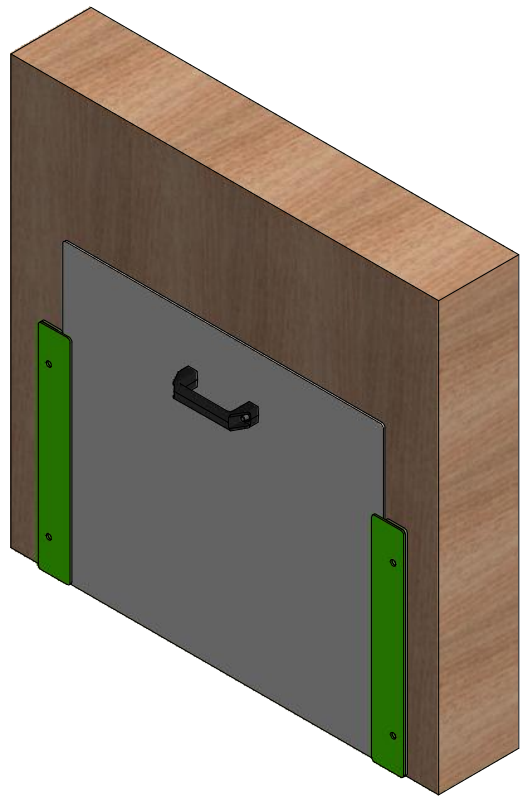
Mit geeigneten Befestigungsmittel an Aussenseite der Silowand schrauben.
Ca. 2mm Spalt auf jeder Seite zum Schieberblatt einhalten
=Innenmaß Äußeres Blech ~564mm


Mit geeigneten Befestigungsmittel an Innenseite der Silowand schrauben.

Sieberblatt mit Loch eingeschoben



Sieberblatt ohne Loch eingeschoben



		DIN7168 mittel	Maßstab:	Material:
			-	-
H		Datum	Name	Montagezeichnung Kundenseitig
G		Gezeichnet 23.07.2020	dwild	
F		Kontrolliert		
E		Norm		
D				Artikelnummer: Z20688
C				
B				1 A3
A				
Status	Änderungen	Datum	Name	