



schmelzer



www.a-schmelzer.com

 **GETEILTER FLANSCH MIT DICHTUNG - GS CONNECT**



Gefördert durch:
 Bundesministerium
für Wirtschaft
und Klimaschutz
aufgrund eines Beschlusses
des Deutschen Bundestages

🇩🇪 GETEILTER FLANSCH MIT DICHTUNG - GS CONNECT

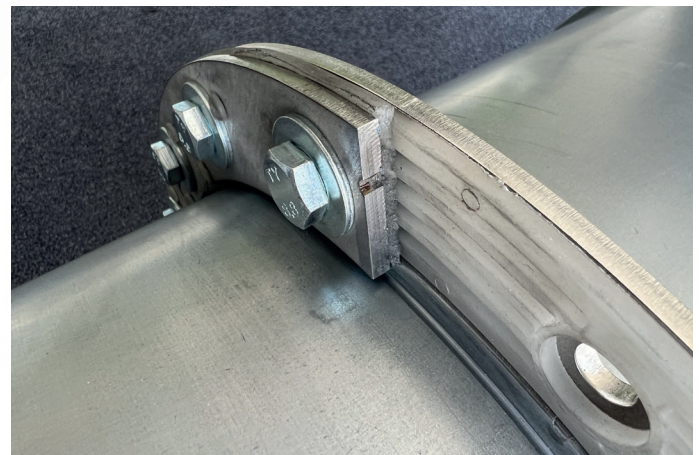
In vielen Bereichen sind heutzutage Rohre mit Bördelrand und einer Spanningverbindung weitestgehend standardisiert. Für große Rohrlängen von bis zu 12 Metern sind Spannringe allerdings aufgrund der geringen Stabilität ungeeignet.

Deswegen wurde hierfür eine neue Flanschverbindung entwickelt, die es ermöglicht, hohe Kräfte und Lasten aufzunehmen.

Mit dieser Flanschverbindung GS Connect können außerdem Standardrohre mit Bördelrand verwendet werden, weil durch die geteilte Ausführung des Flansches es jetzt möglich ist, die

Rohre im Nacheinander miteinander zu verbinden. Spezielle Abstandshalter zentrieren die Rohre an der Verbindungsstelle zueinander und vermindern deshalb einseitig auftretenden Verschleiß.

Des Weiteren werden statische Aufladungen der einzelnen Rohre durch direkten metallischen Kontakt zu weiteren Rohren verhindert, weil die Dichtung oberhalb dieser Verbindung liegt.



Technische Daten:

- Flanschmaterial: korrosions- und witterungsbeständig
- Dichtungsmaterial: TPE (Technische Type mit verbesserter UV-Stabilisierung)
- Materialstärke: 5 mm

| Typ | NW 200 | NW250 | NW300 | NW350 | NW400 |
|---------------------------|--------|-------|-------|-------|-------|
| Gewicht [kg] | 1,0 | 1,2 | 1,6 | 1,9 | 2,1 |
| Außendurchmesser [mm] | 279 | 330 | 389 | 439 | 488 |
| Innendurchmesser [mm] | 209 | 260 | 309 | 359 | 408 |
| Lochkreisdurchmesser [mm] | 242 | 292 | 350 | 400 | 448 |
| Bohrungsdurchmesser [mm] | 11,5 | 11,5 | 11,5 | 11,5 | 11,5 |
| Anzahl der Bohrungen [-] | 16 | 16 | 16 | 16 | 24 |

EINSATZGEBIETE UND VORTEILE:

- ✓ **Korrosions- und witterungsbeständig**
- ✓ Rohre mit **unterschiedlichen Wandstärken** (2 bis 3 mm) montierbar
- ✓ **Für Rohrdurchmesser** von 200 bis 400 mm geeignet
- ✓ Deutlich **höhere Kraftaufnahme und Stabilität der Flanschverbindung** im Vergleich zu einer Spannringverbindung
- ✓ **Freitragende Rohrlängen von bis zu 12 m möglich** (dadurch geringerer Arbeits- und Kostenaufwand aufgrund einer geringeren Anzahl von benötigten Wandkonsolen)
- ✓ **Verwendungsmöglichkeit von Standardrohren mit Bördelrand** aufgrund geteilter Flanschausführung
- ✓ **Nachträgliche Montage** durch geteilte Flanschausführung
- ✓ **Vermeidung von statischen Aufladungen** durch direkten metallischen Kontakt der Rohre (dadurch keine zusätzlichen Erdungskabel und -laschen notwendig)
- ✓ **Optimale Zentrierung der Rohre** durch spezielle Abstandshalter und damit die Reduzierung von einseitig auftretendem Verschleiß
- ✓ **Dichtungsmaterial mit verbesserter UV-Stabilisierung**
- ✓ Dichtung ist durch Formschluss fest mit dem Flanschmaterial verbunden und **muss deshalb nicht zusätzlich montiert bzw. befestigt werden**



IHRE MEINUNG ZÄHLT!

Bitte geben Sie uns Ihr Feedback!
Ihre Meinung ist uns wichtig.
Scannen Sie den QR-Code oder
bewerten Sie unser Unternehmen
auf Google.



14



Like

Neue Nachricht

- schmelzer_metall
- schmelzer.metall
- Ambros Schmelzer & Sohn

**JETZT
KOSTENLOS
ROHRBAU-
KATALOG
BESTELLEN!**

a-schmelzer.com/kataloge

Ambros Schmelzer & Sohn GmbH & Co. KG
Dr. Zimmer-Str. 28 - 30
D-95679 Waldershof

+49 (0) 9231 / 97920
+49 (0) 9231 / 72697

info@a-schmelzer.de
www.a-schmelzer.com

Stand: 06/2023

 seit 1913
schmelzer
WIR MEISTERN METALL

/schmelzer.metall Ambros Schmelzer & Sohn schmelzer_metall

NEUHEITEN | GETEILTER FLANSCH MIT DICHTUNG - GS CONNECT